



▶ Hochwertiges nordisches Fichtenholz



380 X 300 cm

## Breda 1

- ▶ 28 mm Wandstärke
- ▶ Steck-Schraub-Eckverbindung
- ▶ 19 mm Fußboden
- ▶ Farblich unbehandelt





► Datenblatt / Baubeschreibung	Breda 1 380 x 300cm
Wände	28 mm
Farbbehandlung	Farbe: 00   unbehandelt Unbehandelt
Eckverbindung	Trend, stumpf gestoßen
Windverband	Eckpfosten mit Verschraubung
Montageelemente	inklusive
Eisenteile	verzinkt
Aufstellbreite	380 cm
Aufstelltiefe	300 cm
Außenbreite	420 cm
Außentiefe	360 cm
Höhe Seitenwand	219 cm
First	255 cm
Anzahl Räume	1
Grundfläche	11,4 m <sup>2</sup>
Umbauter Raum	29,07 m <sup>3</sup>
Wandfläche außen	40,30 m <sup>2</sup>
Fußboden	19 mm Holzdielen, unbehandelt
Grundlager	60 x 60 mm, imprägniert

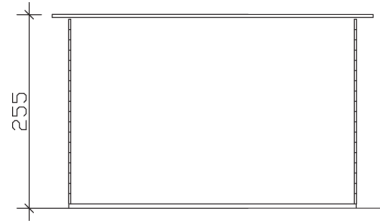


<b>Dach</b>	19 mm Profilschalung mit Nut und Feder
<b>Dachform</b>	Flachdach
<b>Dachneigung</b>	~3 °
<b>Schneelast</b>	1,5 kN/m <sup>2</sup>
<b>Dachüberstände</b>	40 cm , 20 cm , 20 cm
<b>Dachfläche</b>	14,91 m <sup>2</sup>
<b>Dacheindeckung</b>	Eine Lage Dachpappe zur Ersteindeckung
<b>Dachbahnbedarf á 5m<sup>2</sup></b>	4 Rollen
<b>Türen</b>	1 / Doppeltür, vollverglast / 123,4 x 193cm
<b>Fenster</b>	2 / Einzelfenster lang / Dreh-Kipp-Funktion
<b>LAN</b>	603510
<b>EAN</b>	4018211603510
<b>Lieferhinweis</b>	Für die Anlieferung muss die Zufahrt für 40 t-LKW möglich sein! Die Anlieferung erfolgt frei Bordsteinkante (Festland Deutschland).
<b>Verpackung</b>	Paket 1: B 120 cm x L 425 cm x H 57 cm Gewicht 895,000 kg
<b>Garantie</b>	5 Jahre gemäß unseren Garantiebedingungen
<b>Nicht im Lieferumfang enthalten</b>	Beton, Verankerung Grundlager mit Untergrund (Fundament)

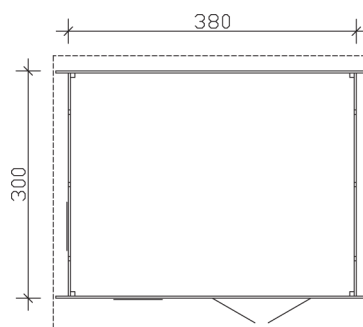
## Breda 1 380 X 300cm



Schnitt



Grundriss



**Breda 1 380 X 300cm**

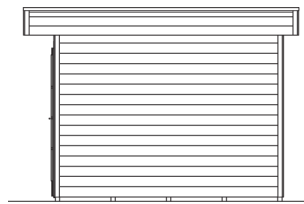
Schnitte und Ansichten Maßstab 1:100



Ansicht  
vorne



Ansicht  
rechts

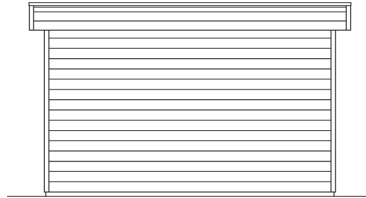


**Breda 1 380 X 300cm**

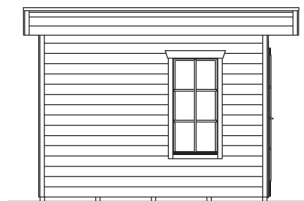
Schnitte und Ansichten Maßstab 1:100



Ansicht  
hinten



Ansicht  
links



### **Breda 1 380 X 300cm**

Schnitte und Ansichten Maßstab 1:100